

中华人民共和国国家标准

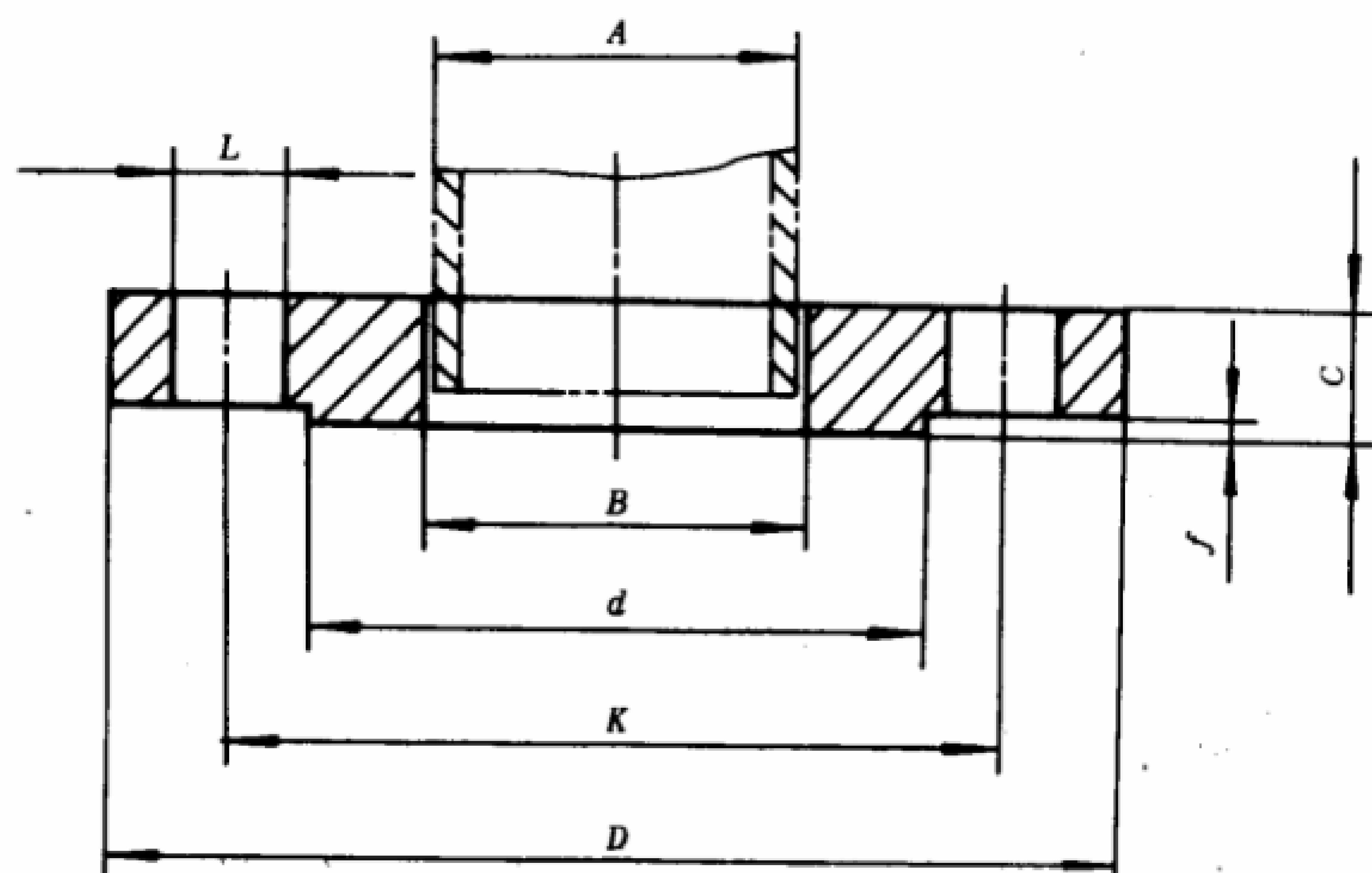
PN1.0MPa(10 bar)凸面板式平焊
钢制管法兰

GB 9119.7—88

Slip-on-welding plate steel pipe flanges
with raised face for PN 1.0 MPa(10 bar)

本标准适用于公称压力 PN 为 1.0 MPa(10 bar)的凸面板式平焊钢制管法兰。

1 法兰的型式和尺寸按下图和下表的规定。



| mm | | | | | | | | | | | |
|-----------------|-----------------------|-----------------------|---|-----------------------|-------------|---------------|-------|---|-----------------------|-----------------------|----------------------------------|
| 公称 通 径 DN | 管 子 外 径 A | 连 接 尺 寸 | | | | | 密 封 面 | | 法 兰 厚 度 C | 法 兰 内 径 B | 法 兰 理 论 重 量 kg |
| | | 法 兰 外 径 D | 螺 栓 孔 中 心 圆 直 径 K | 螺 栓 孔 径 L | 螺 栓 | | | | | | |
| | | | | | 数 量 n | 螺 纹 Th· | d | f | | | |
| 10 | 17.2 | 90 | 60 | 14 | 4 | M12 | 41 | 2 | 14 | 18.0 | 0.53 |
| 15 | 21.3 | 95 | 65 | 14 | 4 | M12 | 46 | 2 | 14 | 22.0 | 0.59 |
| 20 | 26.9 | 105 | 75 | 14 | 4 | M12 | 56 | 2 | 16 | 27.5 | 0.85 |
| 25 | 33.7 | 115 | 85 | 14 | 4 | M12 | 65 | 3 | 16 | 34.5 | 0.96 |
| 32 | 42.4 | 140 | 100 | 18 | 4 | M16 | 76 | 3 | 18 | 43.5 | 1.59 |
| 40 | 48.3 | 150 | 110 | 18 | 4 | M16 | 84 | 3 | 18 | 49.5 | 1.82 |
| 50 | 60.3 | 165 | 125 | 18 | 4 | M16 | 99 | 3 | 20 | 61.5 | 2.43 |
| 65 | 76.1 | 185 | 145 | 18 | 4 | M16 | 118 | 3 | 20 | 77.5 | 3.48 |
| 80 | 88.9 | 200 | 160 | 18 | 8 | M16 | 132 | 3 | 20 | 90.5 | 3.95 |
| 100 | 114.3 | 220 | 180 | 18 | 8 | M16 | 156 | 3 | 22 | 116.0 | 4.52 |
| 125 | 139.7 | 250 | 210 | 18 | 8 | M16 | 184 | 3 | 22 | 141.5 | 4.93 |
| 150 | 168.3 | 285 | 240 | 22 | 8 | M20 | 211 | 3 | 24 | 170.5 | 6.53 |
| 200 | 219.1 | 340 | 295 | 22 | 8 | M20 | 266 | 3 | 24 | 221.5 | 8.51 |
| 250 | 273.0 | 395 | 350 | 22 | 12 | M20 | 319 | 3 | 26 | 276.5 | 10.92 |
| 300 | 323.9 | 445 | 400 | 22 | 12 | M20 | 370 | 4 | 28 | 327.5 | 13.30 |
| 350 | 355.6 | 505 | 460 | 22 | 16 | M20 | 429 | 4 | 30 | 359.5 | 20.26 |
| 400 | 406.4 | 565 | 515 | 26 | 16 | M24 | 480 | 4 | 32 | 411.0 | 29.32 |
| 450 | 457.0 | 615 | 565 | 26 | 20 | M24 | 530 | 4 | 35 | 462.0 | 30.56 |
| 500 | 508.0 | 670 | 620 | 26 | 20 | M24 | 582 | 4 | 38 | 513.5 | 37.82 |
| 600 | 610.0 | 780 | 725 | 30 | 20 | M27 | 682 | 5 | 42 | 616.5 | 50.17 |

2 法兰的公称压力 and 不同温度下的最大允许工作压力按 GB 9131—88《钢制管法兰 压力—温度等级》的规定。

3 法兰的材料及技术要求按 GB 9125—88《钢制管法兰 技术条件》的规定。

4 标记示例

公称通径 100 mm、公称压力 1.0 MPa(10 bar)的凸面板式平焊钢制管法兰：

法兰 100 - 10 GB 9119.7—88