

教科版三年级科学(下册)期中试题（附答案）

班级：_____ 姓名：_____

题序	一	二	三	四	五	六	总分
得分							

一、填空题。（共 20 分）

- 1、狗需要经历 6 个月的时间，才能长出_____，咀嚼食物。
- 2、我们通过制作地球_____海报，更能充分全面地认识地球。
- 3、物体的运动_____可以用_____、_____等来描述。
- 4、一个物体围绕着一个中心圆形轨迹转，就叫做_____。
- 5、如果我们不停地给杯子里的水加热，水就会_____。
- 6、空气中含有量最多的气体是_____其次是_____。
- 7、我们在判断物体是运动还是静止时，首先要选择_____。
- 8、刚出壳的蚁蚕很弱小，不能_____。
- 9、蚕的一生经历了_____、_____、_____、_____四个阶段，每个阶段的外部形态各不相同。
- 10、水结冰会从_____变成固态，结冰后的体积会_____。

二、选择题（每小题 2 分，共 20 分）

- 1、水沸腾时，水会（ ）。
A. 蒸发 B. 结冰 C. 凝结
- 2、在人体消化器官中，能分泌胆汁的是（ ）。
A. 胆囊 B. 肝脏 C. 胃 D. 小肠
- 3、下列水域中，蓄水量最多的是（ ）。
A. 湖 B. 池塘 C. 小溪
- 4、处理落叶有多种方法，以下三种方法中最合理的是（ ）。
A. 当垃圾扔掉 B. 集中掩埋 C. 做堆肥
- 5、能用过滤方法分离的一组物质是（ ）。
A. 食盐和沙 B. 食盐和糖 C. 沙和石头

- 6、捏制泥人的民间艺人往往会选择（ ）来捏制泥塑作品。
- A. 沙质土 B. 黏质土 C. 壤土
- 7、下列最肥沃的土壤是（ ）。
- A. 红壤 B. 荒漠土 C. 黑土
- 8、有一杯水和一杯白酒，用哪种方法能把它们区分出来？（ ）
- A. 用眼看 B. 用手摸 C. 用鼻闻
- 9、我们熟悉的绿色开花植物大多都是从（ ）开始它们的生命的。
- A. 花 B. 果实 C. 种子
- 10、温度反映的是物体的（ ）
- A. 运动快慢 B. 体积大小 C. 冷热程度

三、判断题（每小题 2 分，共 20 分）

- 1、植物都要经历出生、成长、繁殖、衰老直至死亡的过程。（_____）
- 2、风只能给人类带来灾害，不能带来好处。（____）
- 3、使用酒精灯时，应该用内焰加热。（_____）
- 4、选择不同的参照物，判断物体是否运动的结论也不相同。（_____）
- 5、在汽车急刹时，体重较重的人不会向前倾斜。（_____）
- 6、蚕蛹是没有生命的。（_____）
- 7、相同时间内通过的距离越长，运动得越慢。（_____）
- 8、熄灭酒精灯时应先吹灭，再盖上灯帽。（_____）
- 9、我们给凤仙花浇水是，一般可以往凤仙花周围的土壤上浇水。（_____）
- 10、食物、气温、有害气体、疾病等都会影响蚕的生存。（_____）

四、连线题。（共 10 分）

- 1、下列天气符号表示什么天气现象？请用线段连一连。



多云

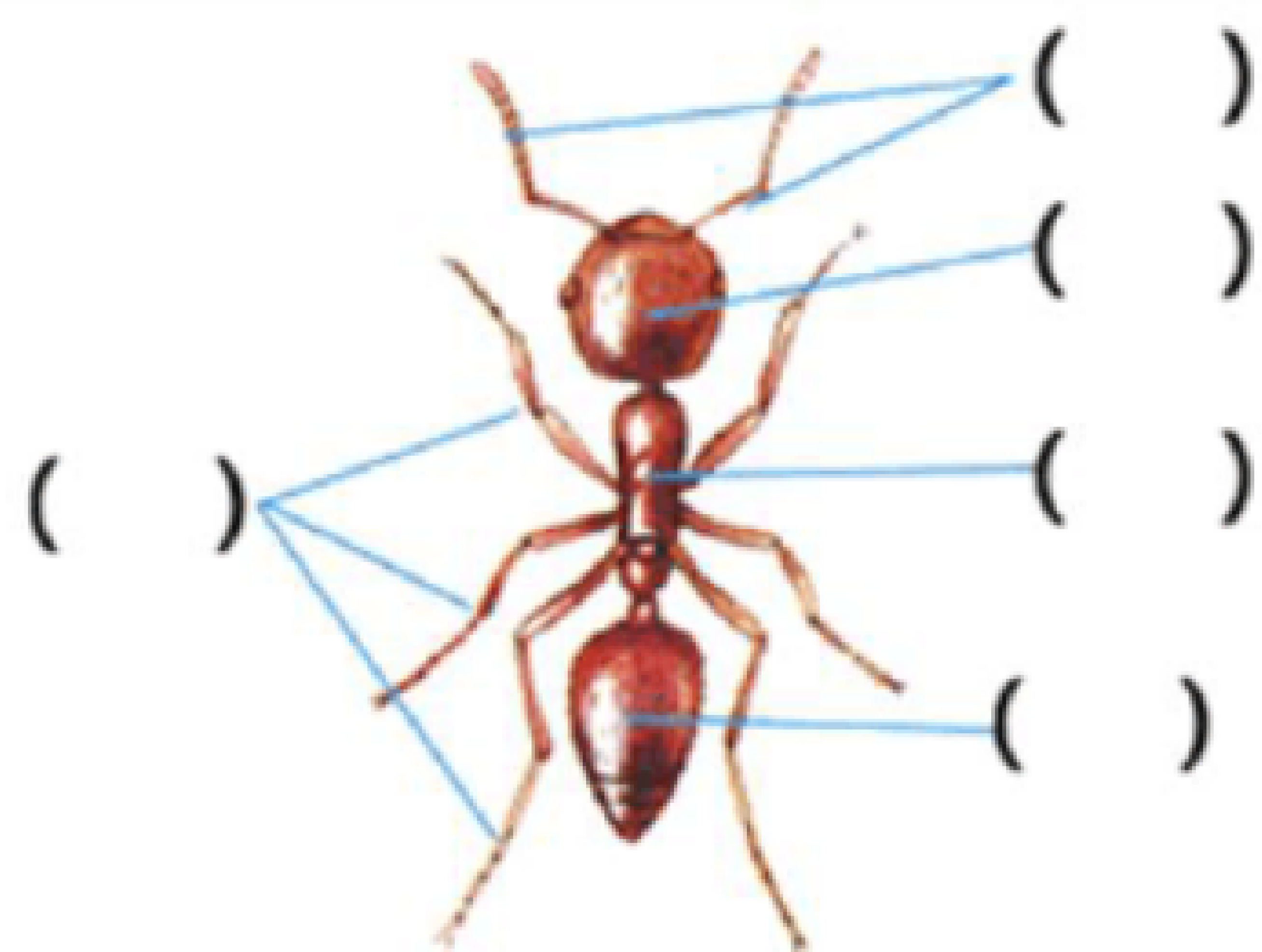
阴

小雪

雷阵雨

五、图形题。（共 12 分）

- 1、请注明蚂蚁的触角、头、胸、腹、足。



六、简答题（每小题 6 分，共 18 分）

1、怎样呵护我们的身体？

2、你知道的观察方法有哪些？观察时应注意些什么？

3、说一说，植物传播种子的方法？

参考答案

一、填空题。（共 20 分）

- 1、牙齿
- 2、主题
- 3、位置 路线 快慢
- 4、转动
- 5、沸腾
- 6、氮气 氧气
- 7、参照物
- 8、用手去捏
- 9、卵 幼虫 蛹 成虫
- 10、液态 增大

二、选择题（每小题 2 分，共 20 分）

- 1、A
- 2、B
- 3、A
- 4、C
- 5、A
- 6、B
- 7、C
- 8、C
- 9、C
- 10、C

三、判断题（每小题 2 分，共 20 分）

- 1、√
- 2、×
- 3、×
- 4、√
- 5、×
- 6、×
- 7、×

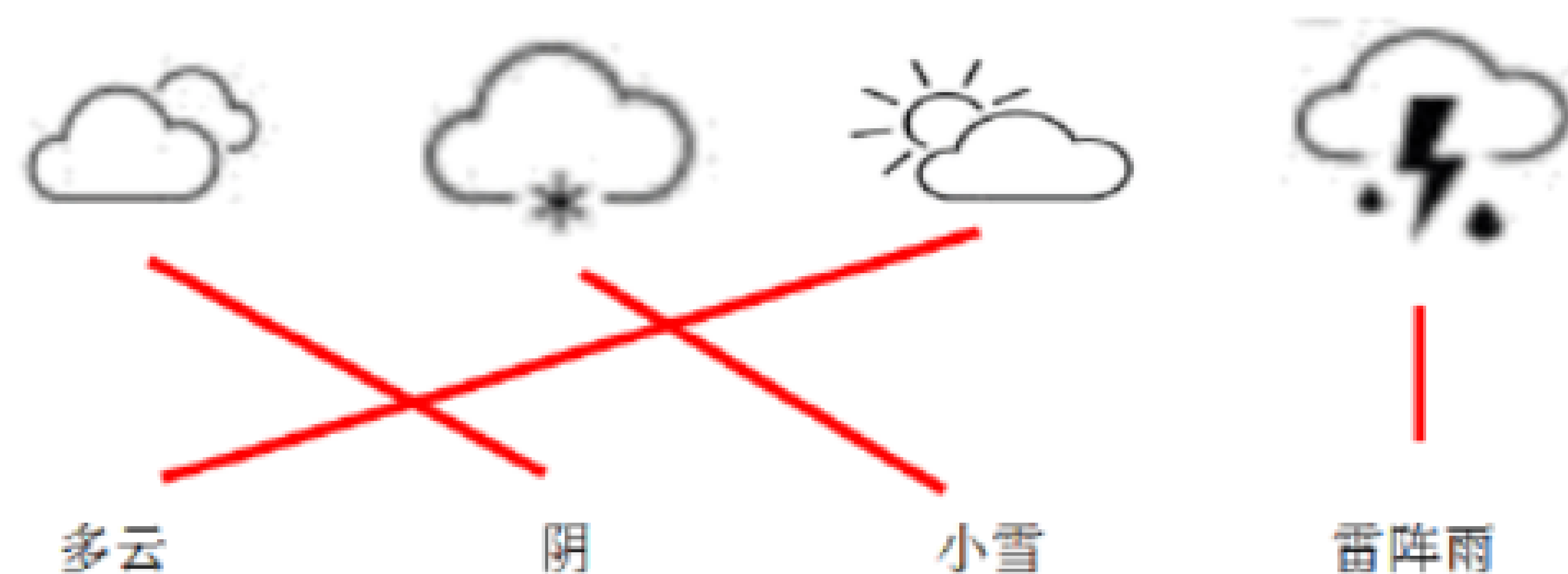
8、×

9、√

10、√

四、连线题。（共 10 分）

1、



五、图形题。（共 12 分）

1、

六、简答题（每小题 6 分，共 18 分）

- 1、养成良好的生活习惯、坚持锻炼身体、保持良好心态，才能保持身体健康。
- 2、我知道的观察方法有看、问、听、摸、量等；观察应注意：观察前要有明确的目的；观察时要有顺序，先整体后部分；要充分运用各种感官；要充分运用一些简单的观察和测量工具等。
- 3、(1)利用风力：如挪威枫。(2)利用水力：如莲蓬。(3)利用弹力：如豆类的种子。(4)利用动物：如刺果等。

bzxz.net

免费文档下载